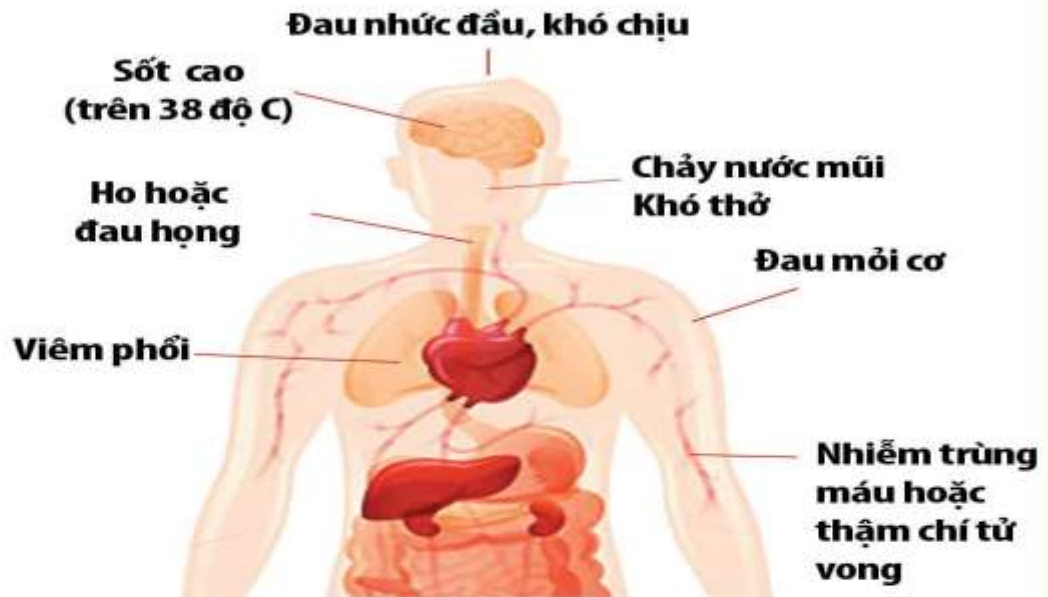


Triệu chứng nhiễm NCoV

Triệu chứng



Đường lây truyền

Có sự lây nhiễm virus nCoV từ người sang người.



Để phòng bệnh, mọi người nên đeo khẩu trang che miệng và mũi, rửa tay bằng xà phòng hoặc dung dịch sát khuẩn ít nhất 20 giây và tránh tiếp xúc gần với bất kỳ ai bị ho hoặc sốt..



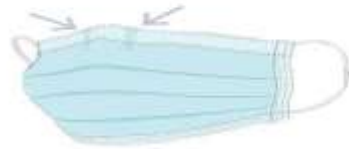
BỘ Y TẾ

Đeo khẩu trang y tế đúng cách để phòng virus nCoV

Chỉ sử dụng 1 lần rồi vứt vào thùng rác an toàn, có nắp đậy.



Khi đeo khẩu trang phải để mặt xanh ra ngoài do mặt màu xanh có tính chống nước.



Mặt màu trắng có tính hút ẩm, nên quay vào trong, để hơi thở thoát ra thấm vào khẩu trang.

Khẩu trang phải che kín cả mũi lẫn miệng.



Khi mang khẩu trang tuyệt đối không sờ tay vào, vì động tác sờ tay sẽ vô tình làm cho bàn tay lây nhiễm vi rút và các tác nhân gây bệnh khác, sau đó truyền bệnh lại cho chính mình và những người xung quanh.



Tuyệt đối không dùng tay cầm vào khẩu trang để tháo ra, thói quen lấy tay vo khẩu trang lại sẽ gây lây nhiễm vi rút và các tác nhân gây bệnh khác cho bàn tay.



Khi tháo khẩu trang chỉ được cầm vào dây đeo qua tai, tháo ra cho vào thùng rác an toàn.



Rửa tay ngay sau khi tháo bỏ khẩu trang.



BỘ Y TẾ VÀ WHO RA KHUYẾN CÁO NGƯỜI DÂN

1 Tránh đi lại, du lịch nếu đang có sốt, ho hoặc khó thở. Đến ngay cơ sở y tế khi có triệu chứng nghi ngờ. Đồng thời chia sẻ lịch trình di chuyển của bạn với nhân viên y tế



2 Tránh tiếp xúc với người bị sốt, ho. Thường xuyên rửa tay bằng xà phòng, tránh chạm tay vào mắt, mũi, miệng



3 Khi ho, hắt hơi hãy che kín miệng và mũi bằng khăn giấy hoặc tay áo. Sau sử dụng khăn giấy bỏ vào thùng rác rồi rửa tay



4 Nếu thấy có dấu hiệu ốm khi đi lại, du lịch thông báo ngay cho nhân viên hàng không, đường sắt, ô tô và tìm đến cơ sở y tế càng sớm càng tốt

5 Chỉ sử dụng các loại thực phẩm chín

6 Không khạc nhổ bừa bãi nơi công cộng. Tránh tiếp xúc gần với các loại động vật nuôi hoặc hoang dã

7 Đeo khẩu trang khi đi tới chỗ đông người hoặc khi tiếp xúc với người có triệu chứng bệnh^o

BỘ Y TẾ

KHUYẾN CÁO VỚI NHỮNG NGƯỜI TỪ TRUNG QUỐC TRỞ VỀ

- 1** Cần tự cách ly tại nhà và theo dõi sức khỏe trong vòng 14 ngày. Cần khai báo với cơ quan sở tại nơi gần nhất để được hỗ trợ khi cần thiết.
- 2** Nếu có dấu hiệu sốt, ho, khó thở phải đeo khẩu trang bảo vệ, thông báo ngay đến cơ sở y tế gần nhất để được tư vấn, khám, điều trị kịp thời.
- 3** Khi đến cần gọi điện trước để thông tin về các triệu chứng và lịch trình đã di chuyển trong thời gian gần đây để có biện pháp hỗ trợ.



Số điện thoại đường dây nóng

Hãy gọi số **19003228** để cung cấp các thông tin, ý kiến về tình hình dịch bệnh trên toàn quốc và nhận tư vấn cách phòng chống dịch bệnh.

BỘ Y TẾ

KHUYẾN CÁO VỚI NHỮNG NGƯỜI ĐẾN TRUNG QUỐC

- 1** Nếu không có việc cần thiết hoặc công việc đột xuất, không nên đến Trung Quốc trong dịp này.
- 2** Trường hợp bắt buộc, phải hạn chế ra khỏi nhà, thường xuyên áp dụng các biện pháp phòng bệnh theo khuyến cáo của Bộ Y tế.
- 3** Nếu có dấu hiệu sốt, ho, khó thở phải đeo khẩu trang, thông báo ngay đến cơ sở y tế gần nhất để được tư vấn, khám, điều trị kịp thời.
- 4** Khi đến cần gọi điện trước để thông tin về các triệu chứng và lịch trình đã di chuyển trong thời gian gần đây để có biện pháp hỗ trợ.



Số điện thoại đường dây nóng

Hãy gọi số **19003228** để cung cấp các thông tin, ý kiến về tình hình dịch bệnh trên toàn quốc và nhận tư vấn cách phòng chống dịch bệnh.